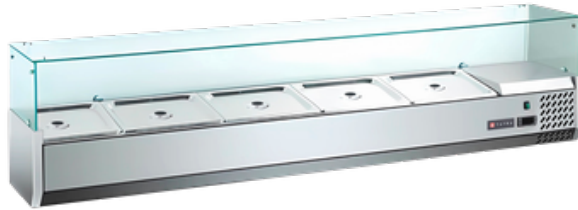




ВИТРИНА ХОЛОДИЛЬНАЯ TATRA TVR1500-6GN1/3

Характеристики



Модель	TVR1500-6GN1/3	Температурный режим	+2...+8
Напряжение	230	Мощность	0.11
Габариты	1500x395x435	Вес	29
Хладагент	R600a	Тип охлаждения	статический
Вместимость гастроемкостей	6 x GN1/3		

Предназначена для демонстрации и кратковременного хранения ингредиентов, салатов, закусок и готовых блюд.

Конструктивные особенности:

- встроенный холодильный агрегат с боковым расположением
- корпус из нержавеющей стали
- инъектированная под давлением теплоизоляция толщиной 35 мм
- цифровой термостат
- стеклянный козырек
- регулируемые по высоте ножки
- возможно устанавливать на столы для пиццы 600x400 или использовать отдельно
- гастроемкости не входят в комплект поставки