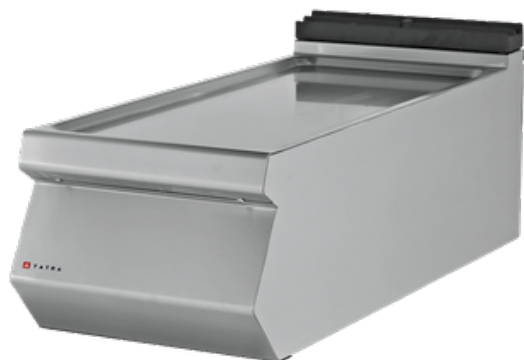




## СТОЛ-ВСТАВКА 700 СЕРИИ TATRA TWT.47

### Характеристики

---



Модель	TWT.47
Толщина столешницы	2
Материал корпуса	нержавеющая сталь
Габариты	400x760x380
Вес	17

---

Предназначен для установки в технологическую линию вместе с тепловыми модулями и использования в качестве рабочей поверхности.