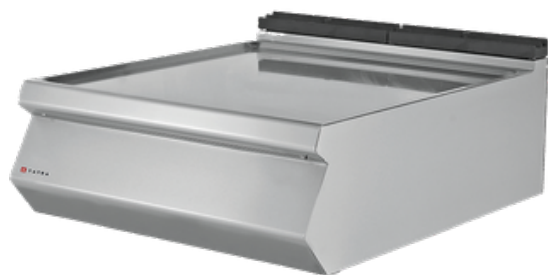




## СТОЛ-ВСТАВКА 700 СЕРИИ TATRA TWT.87

### Характеристики

---



|                    |                   |
|--------------------|-------------------|
| Модель             | TWT.87            |
| Толщина столешницы | 2                 |
| Материал корпуса   | нержавеющая сталь |
| Габариты           | 800x760x380       |
| Вес                | 29                |

---

Предназначен для установки в технологическую линию вместе с тепловыми модулями и использования в качестве рабочей поверхности.